

«СОГЛАСОВАНО»

Начальник отдела образования
мэрии г. Биробиджана



М.Н. Авачёва

« 28 » апреля 2015 г.

«УТВЕРЖДАЮ»

Заведующий МДОУ № 16
г. Биробиджана



М.В. Коновалова

« 28 » апреля 2015 г.

«СОГЛАСОВАНО»

Начальник ГИБДД УМВД России
по Еврейской автономной области



Д.В. Рыбьяков

« 28 » апреля 2015 г.

ПАСПОРТ

дорожной безопасности

муниципального бюджетного дошкольного
образовательного учреждения «Детский сад № 16»
города Биробиджана

Общие сведения

Муниципальное бюджетное дошкольное образовательное учреждение «Детский сад № 16»

Тип ОУ: дошкольная образовательная организация
Юридический адрес ОУ: г. Биробиджан, ул.Шолом-Алейхема, 99 б
Фактический адрес ОУ: г. Биробиджан, ул.Шолом-Алейхема, 99 б

Руководители ОУ:

Заведующий Коновалова Марина Владимировна 2-56-18
(фамилия, имя, отчество) (телефон)

Заместители заведующего
по ВМР Кизянова Юлия Романовна 2-56-18
(фамилия, имя, отчество) (телефон)

Заместитель директора
по АХЧ Королева Светлана Ивановна 2-56-18
(фамилия, имя, отчество) (телефон)

Ответственные работники
муниципального органа
образования

главный специалист-эксперт отдела образования
мэрии города Биробиджана
Озякова Анастасия Леонидовна
(должность) (фамилия, имя, отчество)
2-01-04
(телефон)

Ответственные от
Госавтоинспекции

старший госинспектор экзаменационной группы
МРЭО ГИБДД УМВД России
по Еврейской автономной области
Бянкин Алексей Анатольевич
(должность) (фамилия, имя, отчество)
6-03-79
(телефон)

Ответственные работники
за мероприятия по профилактике
детского травматизма

специалист по охране труда и безопасности
(должность)
Билая Ева Рахмельевна
(фамилия, имя, отчество)
2-56-18
(телефон)

Руководитель или ответственный
работник дорожно-эксплуатационной
организации, осуществляющей
содержание УДС*

Руководитель или ответственный
работник дорожно-эксплуатационной
организации, осуществляющей
содержание ТСОДД*

Солтус Сергей Владимирович
(фамилия, имя, отчество)

2-91-82
(телефон)

Количество воспитанников: 345 человек

Наличие уголка по БДД: центральный коридор помещения
(если имеется, указать место расположения)

Наличие кабинета по БДД: не имеется
(если имеется, указать место расположения)

Наличие автогородка (площадки) по БДД: не имеется

Наличие автобуса в ОУ: не имеется

Время работы:

07:00 до 19:00

Телефоны оперативных служб:

раб. тел.: полиция 02, скорая 03, МЧС 112

сот. тел.: 010, 020, 030 (МТС, Мегафон, Теле-2)

001, 002, 003 (Билайн)

* Дорожно-эксплуатационные организации, осуществляющие содержание УДС, несут ответственность в соответствии с законодательством Российской Федерации (Федеральный закон «О безопасности дорожного движения» №196-ФЗ, КоАП, Гражданский кодекс).

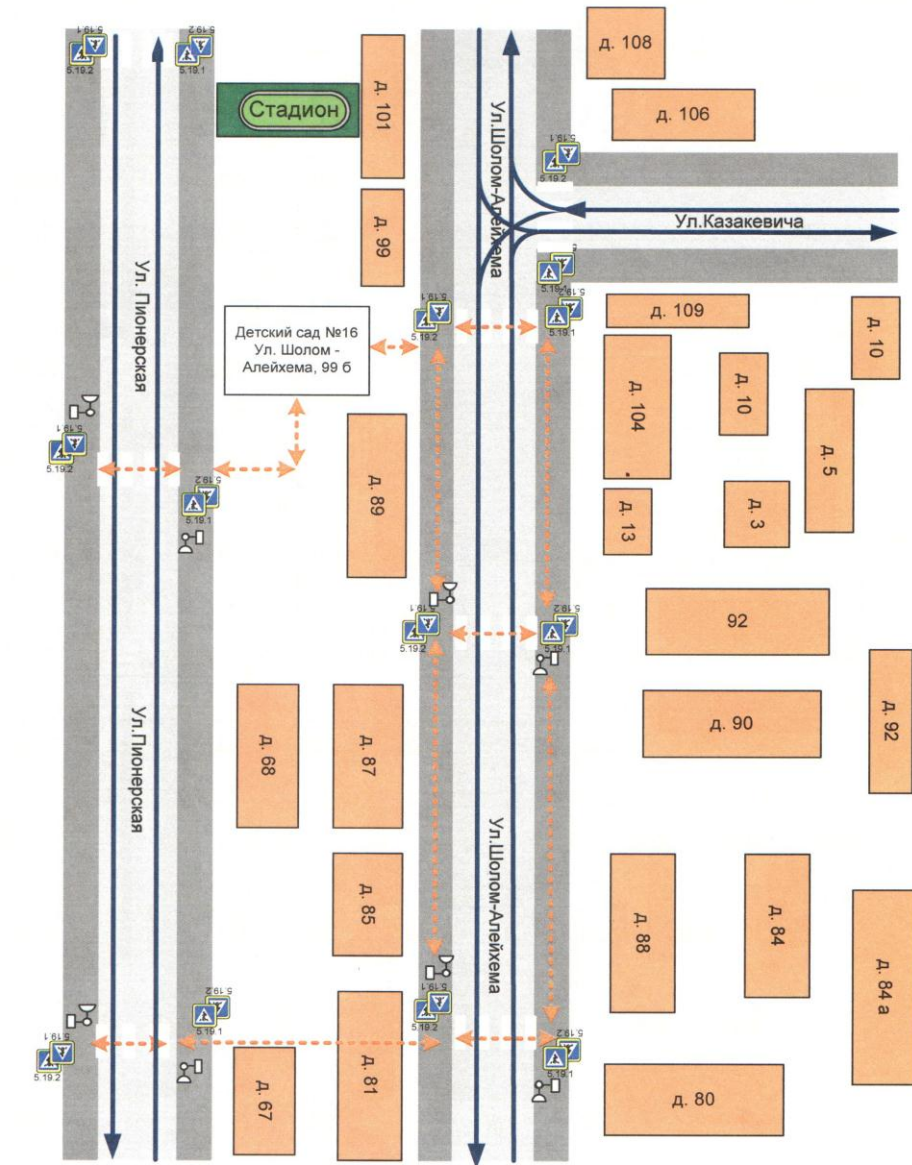
Содержание

I. План-схемы ОУ.

- 1) район расположения ОУ, пути движения транспортных средств и детей;
- 2) организация дорожного движения в непосредственной близости от образовательного учреждения с размещением соответствующих технических средств, маршруты движения детей и расположение парковочных мест.

I. План-схемы ОУ.

План-схема района расположения ОУ,
пути движения транспортных средств и детей



-  - жилая застройка
-  - проезжая часть
-  - тротуар
-  - движение транспортных средств
-  - движение детей (учеников) в (из) образовательное учреждение

Схема организации дорожного движения в непосредственной близости от образовательного учреждения с размещением соответствующих технических средств, маршруты движения детей и расположение парковочных мест



- ограда образовательного учреждения
- искусственная неровность
- искусственное освещение
- направление движения транспортного потока
- направление движения детей от остановок маршрутных транспортных средств